

Buffer Zuid in ontwikkeling

WAAROM OOK ALWEER?

Het Bargerveen is een bijzonder natuurgebied, één van de laatste stukjes levend hoogveen van Nederland. Om dit hoogveengebied te behouden moeten we het gebied stabiel nat houden. Omdat het Bargerveen hoger ligt dan de omgeving, waar het veen is verdwenen, loopt het water nu te snel weg. Door rondom het veen buffers aan te leggen, houden we het water in het veen op peil, waardoor we het veen kunnen behouden en laten groeien. Daarnaast moeten omwonenden droge voeten houden en moet ook de landbouw in de omgeving een goede waterhuishouding hebben.

Na de buffers aan de noord- en westkant van het Bargerveen, is nu de zuidkant aan de beurt. Hier komt een grote waterbuffer van 500 meter breed, van de Duitse grens tot aan de Kerkenweg. Dit wordt een buffer met heel grote waterpartijen. We hebben de buffer verdeeld in 4 vakken. Vak 1 is aan de oostkant, tegen de Duitse grens, vak 4 grenst aan de Kerkenweg. In deze folder geven we per vak aan hoe het eruit gaat zien en wat er aan activiteiten kan plaatsvinden.

Meeste water in vak 4

De waterpartijen van buffer zuid zijn nodig om zogenaamd 'tegendruk' te geven aan het water dat weglekt uit het Bargerveen. Vooral vak 4, het meest westelijke deel van de buffer, is hierbij belangrijk. Hier zit geen keileem in de ondergrond. Keileem is een kleiachtige laag in de bodem, die heel goed water tegenhoudt. Waar geen keileem zit, laat de grond meer water door.

Voor de buffer betekent dit dat er in vak 4 altijd water moet staan, op een redelijk hoog peil. Zo geven we tegendruk op de plek die het meest lek is, zodat het water uit het Bargerveen niet wegliep. In de zomer staat het water in dit vak hoger dan in de winter. Dat is andersom dan in een natuurlijke situatie. Maar het is wel gunstig voor recreatie, want in de zomer staat er dus altijd veel water in vak 4. Tegelijk zorgen we ervoor dat de omgeving rond de buffer niet natter wordt. Er mag geen overlast ontstaan.

In de andere vakken staat ook veel water. Het water uit vak 2 en 3 gebruiken we in droge periodes om vak 4 op peil te houden. Er zal wel altijd water blijven staan in deze vakken, maar het peil fluctueert. Vak 1 wordt een natuurlijker systeem, omdat daar alleen water vanuit het Bargerveen naartoe stroomt. Hier wordt geen water van elders ingelaten. In alle vakken is ruimte om bij heftige regenval water te bergen, zodat de omgeving zo min mogelijk overlast ondervindt. Het water blijft daarbij wel binnen de kade.

Uitleg per vak

Hieronder leggen we per vak uit hoe het landschap er ongeveer uit komt te zien. We kijken van west naar oost, vanaf het dorp tot aan de Duitse grens. De plaatjes bij de schets zijn referentiebeelden. Het wordt dus niet exact zo, maar het zijn foto's uit andere gebieden om een indruk te geven hoe het zou kunnen worden. Er zijn ook een paar algemene uitgangspunten die niet specifiek zijn voor één vak.

- Er komt een fietsroute langs alle vakken tussen de grenskade en Nieuw-Schoonebeek.
- De NAM-boorputtenlocaties die nu nog in het gebied van de buffer liggen, zullen opgeruimd zijn voordat de buffer klaar is.
- Het water wordt geen officieel zwemwater. Dat betekent dat we niet voldoen aan de regels voor zwemwater. We zetten ons in om de waterkwaliteit zo goed mogelijk te krijgen. Omdat de buffer vooral gevuld wordt met water uit het Bargerveen, zal het er bruin uit zien (veenwater).

Vak 4

Voor het watersysteem is dit het belangrijkste vak. Omdat de ondergrond hier makkelijk water doorlaat, geven we tegendruk aan het water dat weglekt uit het Bargerveen. Hier zie je dus ook het grootste wateroppervlak. In de zomer staat het water in dit vak een meter hoger dan in de winter. Verder zijn hier de meeste mogelijkheden voor recreatie.

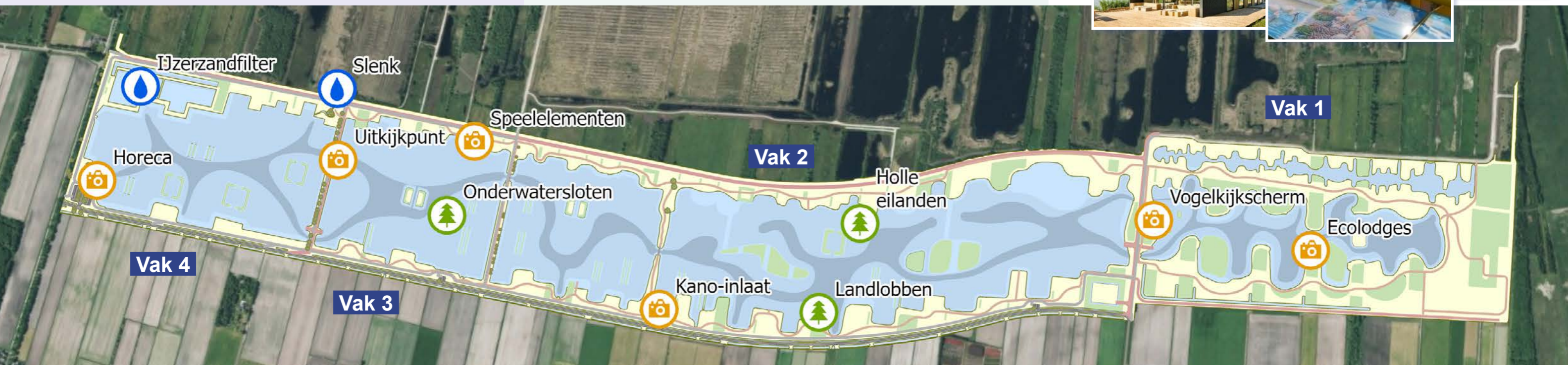
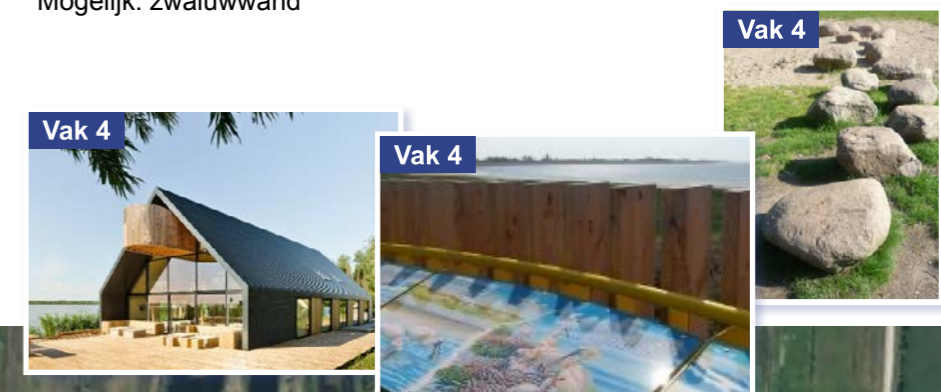
LET OP: het zal zeker in dit vak na de aanleg nog enkele jaren duren voordat het er natuurlijk(er) uit gaat zien. Dit komt door de ingewikkelde hydrologie van vak 4.

Hoe ziet het eruit?

- Veel open water, vrijwel de hele oppervlakte van dit buffervak
- Groen aan de noord- en zuidrand (volgend op de strokenverkaveling)
- Soort eilandjes (niet toegankelijk)
- Parkeergelegenheid in de zuidwesthoek
- Aan de oost- en westkant stuwen/gemalen
- Er komt een ijzerzandfilter om voedingsstoffen uit het aanvoerwater te filteren. Dat is belangrijk voor de waterkwaliteit.

Wat kan hier?

- Betonnen wandel- en fietspad (buggy- en rolstoeltoegankelijk)
- Kanoën en suppen
- Uitkijkpunt aan de tussenkade van vak 3 en 4: in welke vorm weten we nog niet.
- Spelaanleidingen (denk aan een bult stenen of houten stammen)
- Mogelijk: horecagelegenheid met extra recreatievoorzieningen. In het bestemmingsplan staat dat het mag, maar het is nog (heel) onzeker of het er komt, onder andere afhankelijk van een initiatiefnemer.
- Mogelijk: zwaluwwand



Vak 3

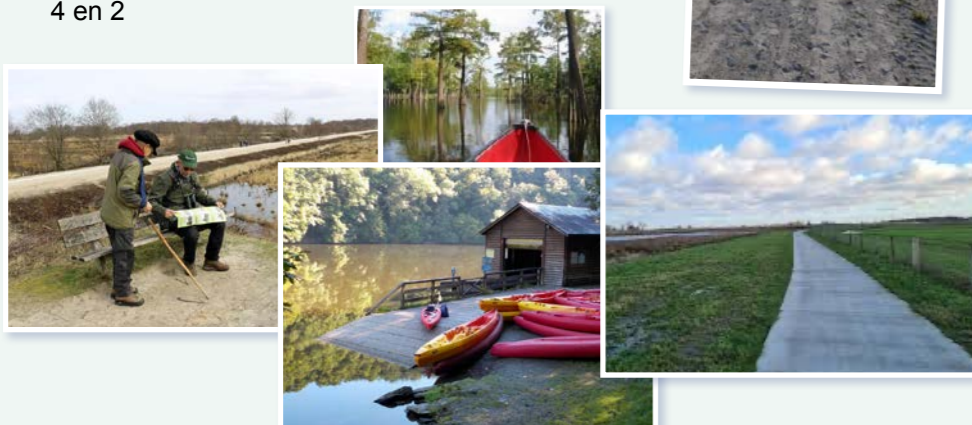
In vak 3 zit keileem in de ondergrond. Dit is het vak waar we water opslaan om vak 4 op peil te houden. Hiervoor hebben we vooral volume nodig wat we oplossen door dieper te graven.

Hoe ziet het eruit?

- Vergelijkbaar met vak 4, maar meer groen
- Nog steeds veel open water, bij heftige regenval kan het land aan de randen tijdelijk verder overstromen
- Eilandjes

Wat kan hier?

- Zand- of graspaden voor wandelaars (struipaden)
- Fietsen rondom
- Kanoën en suppen, met overstapplaatsen naar vak 4 en 2



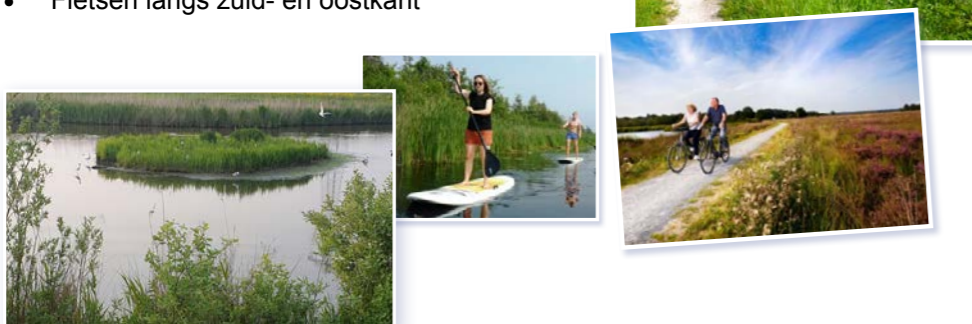
Vak 2

Hoe ziet het eruit?

- Van west naar oost langzamerhand iets minder water en meer landoppervlak en groen
- Ook hier geldt dat bij heftige regenval het land aan de randen tijdelijk kan overstromen
- Eilandjes
- Kleine parkeergelegenheid
- Er komt een (afgeschermd) beheerlocatie, waar de beheerders van de buffer en het Bargerveen tijdelijk bijvoorbeeld maaisel of snoeimateriaal kunnen verzamelen om het daarna af te voeren.

Wat kan hier?

- Kanoën en suppen, overstapplaatsen naar vak 3 en 1
- Wandelen
- Fietsen langs zuid- en oostkant



Vak 1

Dit is het meest afgelegen en meest natuurlijke gebied. Hier hebben we de meeste droge grond, groen en bosjes, waardoor we hier ook de meeste vogels verwachten. En misschien zelfs wel bevers?

Hoe ziet het eruit?

- Meeste groen en het minste water (ongeveer 40% van de oppervlakte). Ook in dit vak kan het land in extreme situaties gedeeltelijk overstromen.
- Minder rechte lijnen, maar ronde vormen en bosjes
- Bij het ontwerp hielden we rekening met ondergrondse NAM-leiding, deze blijft liggen maar daar zie je niks van
- We maken dit gebied aantrekkelijk voor bevers: als ze hier een goede plek vinden, laten ze de kades met rust

Wat kan hier?

- Wandelen
- Vogels kijken
- Fietsen langs de noord- en westkant
- Vogelscherm
- Kanoën en suppen
- Mogelijk: enkele zelfvoorzienende ecolodges. Dit is nog onzeker, vooral afhankelijk van iemand die dit wil oppakken of exploiteren. Als het er komt, is het natuurrecreatie, geen park.



Proces, procedures en planning

Het Definitief Ontwerp van Buffer Zuid is gereed. Dit jaar stelt het Waterschap het Plan Watersysteem Nieuw Schoonebeek vast. De werkzaamheden aan het watersysteem starten begin 2025. We verwachten de start van de aanleg van Buffer Zuid in de tweede helft van 2025. De uitvoering van Buffer Zuid en het Plan Watersysteem duurt twee tot drie jaar.

Contact

Natuurlijk houden we u in de tussentijd graag op de hoogte. Op de website www.bargerveen-schoonebeek.nl plaatsen we regelmatig nieuwsberichten. U kunt zich ook aanmelden voor de digitale nieuwsbrief die we 10 à 11 keer per jaar versturen, volg daarvoor de link op de homepagina van de website.

Projectbureau

Als u opmerkingen of vragen heeft, kunt u ook contact met ons opnemen.

- Stuur een mail naar het projectbureau: Carolien van de Bles (projectleider) carolien.vandebles@prolander.nl of Sanne Rolsma s.rolsma@prolander.nl.
- Wilt u liever een gesprek, telefonisch of in het echt? Ook dat kan. Mail ons dan op een van bovenstaande emailadressen uw telefoonnummer, dan bellen we u voor een afspraak.



provincie Drenthe

